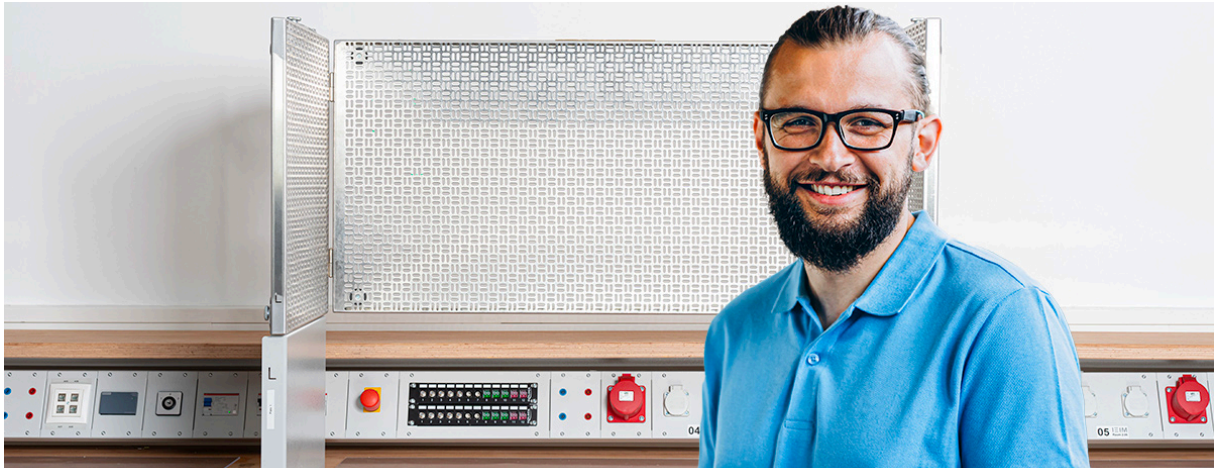


Der perfekte Trainingsplatz: Die E-Box

Innovation für die praktische Ausbildung



Der unverwüstliche Montagekasten für das raumgetreue Installieren und Montieren von Elektroanlagen. Bestens bewährt im Ausbildungsbereich, in Schulen und Labors sowie für überbetriebliche Aus- und Fortbildungen und zur Durchführung von Zwischen-, Gesellen- und Meisterprüfungen.

E BOX



Die einzigartigen Vorteile

Die Möglichkeit der 3D-Installation auf 3 Ebenen eröffnet Möglichkeiten, wie in einem richtigen Raum zu planen und zu installieren.

Doch damit nicht genug: die Wiederverwendbarkeit von Dübeln, Schrauben und der stapelbaren Wände ermöglicht nicht nur eine dauerhafte Nutzung, sondern auch die Umsetzung selbst anspruchsvoller Anlagen aus dem Smart Home oder IT-Bereich. Selbst nach jahrelangem Einsatz zeigen sich kaum Verschleißerscheinungen.

3D-Installation

Montage der Bauteile auf drei Ebenen des Rasterblechs möglich, wodurch ein Raum nachgebildet wird.

Patentiertes Rasterblech

Das patentierte Rasterblech ermöglicht die Montage an jedem beliebigen Punkt.

Spezielles Dübelsystem

Dübel können problemlos mit den Fingern entfernt werden. (ohne Werkzeug)

Falt- und stapelbar

Schneller Abbau sowie raumsparendes Stapeln der Montagekästen und problemloser Transport.

Optionaler Unterbau

Mit dem Unterbau ist der Montagekasten stehend zu bearbeiten. (Ergonomie)

Verschleißarm

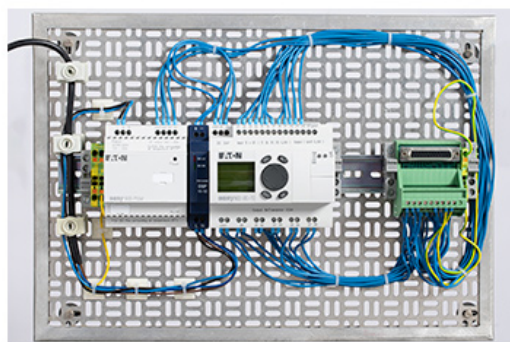
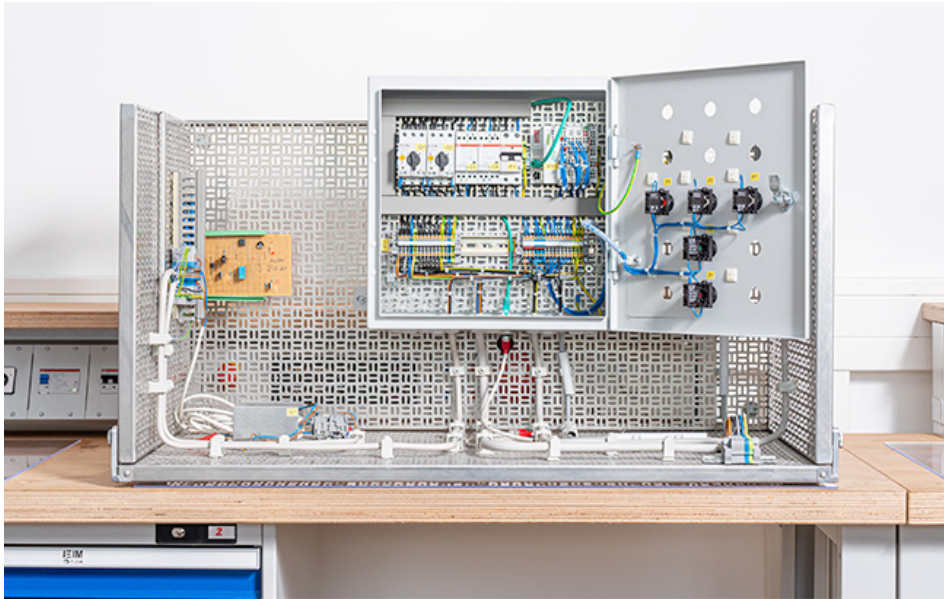
Selbst im jahrelangen Belastungseinsatz entstehen kaum Verschleißspuren

In der Praxis bewährt

Das System hat sich gleichermaßen bei komplexen Versuchsaufbauten wie bei praktischen Prüfungen bewährt

Optimale Darstellung

Bestens geeignet für betriebliche Ausbildung von Lehrlingen. Schaltungen können optimal dargestellt werden.



Jetzt bestellen unter www.ehandwerkshop.org